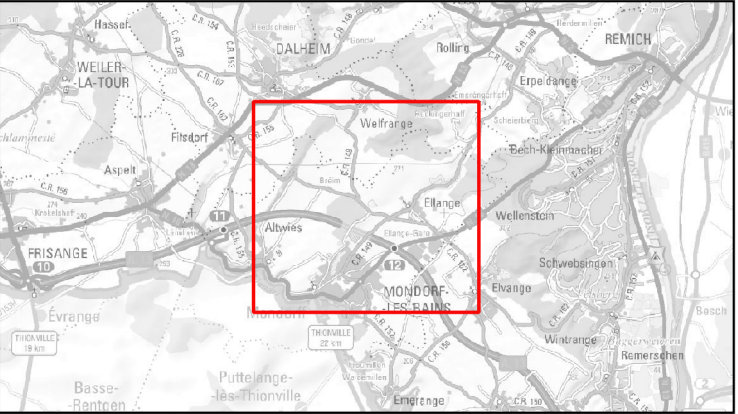



Legende

- WEA
- Übergabestation
- Kabeltrasse
- ZOA
- Sous-zone
- Site archéologique listés sur l'inventaire supplémentaire dans la ZOA
- pag_ssmn: monuments nationaux
- pag_ssmn: inventaire supplémentaire



Auftraggeber:			SOLER S.A.	
Objekt:			WEA 2 Mondorf	
Plan:			Archäologische Beobachtungzone (ZOA) und geschützte Denkmäler	
 ProSolut S.A. Ingénieurs-Conseils 2, Garerstrooss L-6868 Wecker www.prosolut.com mail@prosolut.com			Maßstab:	1:15.000 (DIN A3)
			Datum:	05.08.2025
			3093-013-a	

(c) Administration du cadastre et de la topographie
(c) Institut national pour le patrimoine architectural
(c) Institut National de Recherches Archéologiques